



TIMBECO

Puitelementidega uute hoonete ehitamise
kontseptsioon ja lahendused

Madis Lobjakas
Müügi- ja projektijuht



PUITELEMENTIDEST EHITAMISE KONSEPTSIOON

- Kiire ehitus
- Võimalikult suur maht teostada tehases
 - Tehases paigaldada erinev lisavarustus: läbiviigud, ventilatsioonitorud, elekri valmidus jne.
- Madalad kõrvalkulud
- Väikesem garantiitööde oht.

Tehases toodetud elementidega on võimalik ehitustsüklit vähendada oluliselt võrreldes kohapeal ehitamisega. Kiire elementide montaaž võimaldab oluliselt vähendada kahjustusi ilmastiku eest.

Soodsa arhitektuurse lahenduse korral on võimalik maja väljast pea lõpuni tehases valmis teha. Võimalus on paigaldada ära avatäited koos viimistlusega, välisvooder jne. Nii et peale elementide montaaži jääb kohapeal minimaalselt teha. Puudub vajadus tellingutele.

Lisaks on võimalik elementide ehitusel arvestada juba erinevate eriosadega ja valmistada need ette. Näiteks teha ära läbi elementide läbiviigud mida hiljem on väga keeruline tihendada. Paigaldada tehases juba elektrikõrid jne. Kõike seda eesmärgiga, et vähendada kohapealset töömahtu maksimaalselt.

Tänu suurele ettevalmistusele tehases on võimalik viia minimaalseks kaasnevad kõrvalkulud. Näiteks vähendada ehitusprahi tekket. Kuna tehases on oluliselt lihtsam materjali optimaliseerida. Tulenevalt kiirest ehitusprotsessist vähenevad kulud objekti valvele, ehitusjärelvalvele jne.

Tulenevalt kontrollitud tingimustes ehitamisele on võimalik tagada parem ehituskvaliteet. Materjalid saavad paika ilma niiskuskahjustusteta, elementide tolerantsse mõõdetakse millimeetrites.



Täispuitlehendus vs Hübriidkonstruktsioon

Lahenduse valimisel tuleb lähtuda objekti arhitektuurist ja keerukusest. Võimalusel tuleks eelistada täispuitkonstruktsioone kuid objektide keerukuse kasvuga on tihti mõistlikum langetada otsus puitkonstruktsiooni ning metall või betoon hübriidkonstruktsiooni kasuks.

See valik tehakse enamasti küll ära enne kui on kaasatud elementide tootja arhitektide poolt. Kuid on äärmiselt oluline, et elementide tootja kaasataks juba võimalikult varajases staadiumis. Nii on võimalik kasutada optimaalsemaid lahendusi.

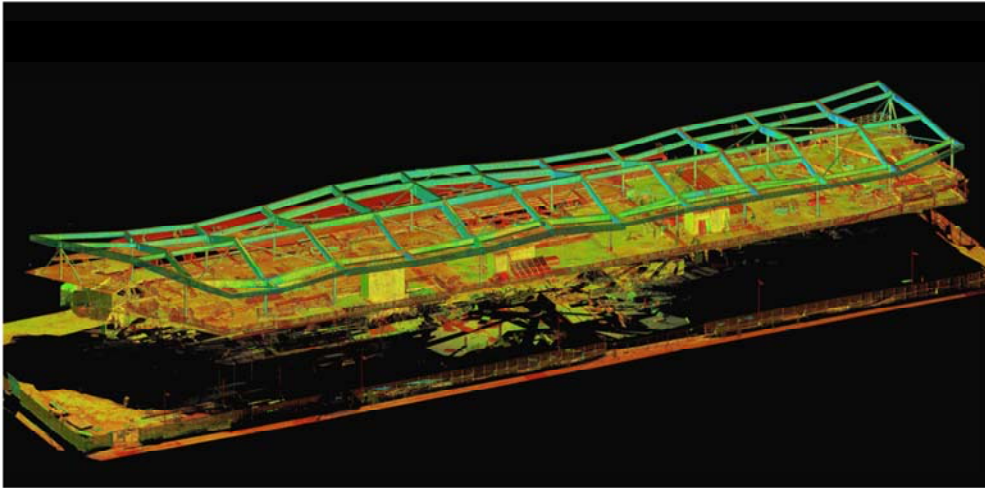
Olenemata lahendusest ei tohiks ära unustada elementkonstruktsioonid vajavad projekteerimise aega.

Täispuitlehendus



Täiselementlahenduste eelis seisneb reeglina selles, et kogu konstruktsiooni projekteerib üks ettevõtte. Mis tagab optimaalsete sõlmede kasutamise, hea kokkusobivuse ja kiire paigalduse. Timbeco reeglina paigaldab enamuses enda poolt toodetud elemendid.

Hübriidkonstruktsioon



Hübriidkonstruktsioon

1. Miks kasutatakse
2. Võimalikud probleemid
3. Punktipilv



Täispuitlehendus vs Hübriidkonstruktsioon

Projekteerimiseks aega.